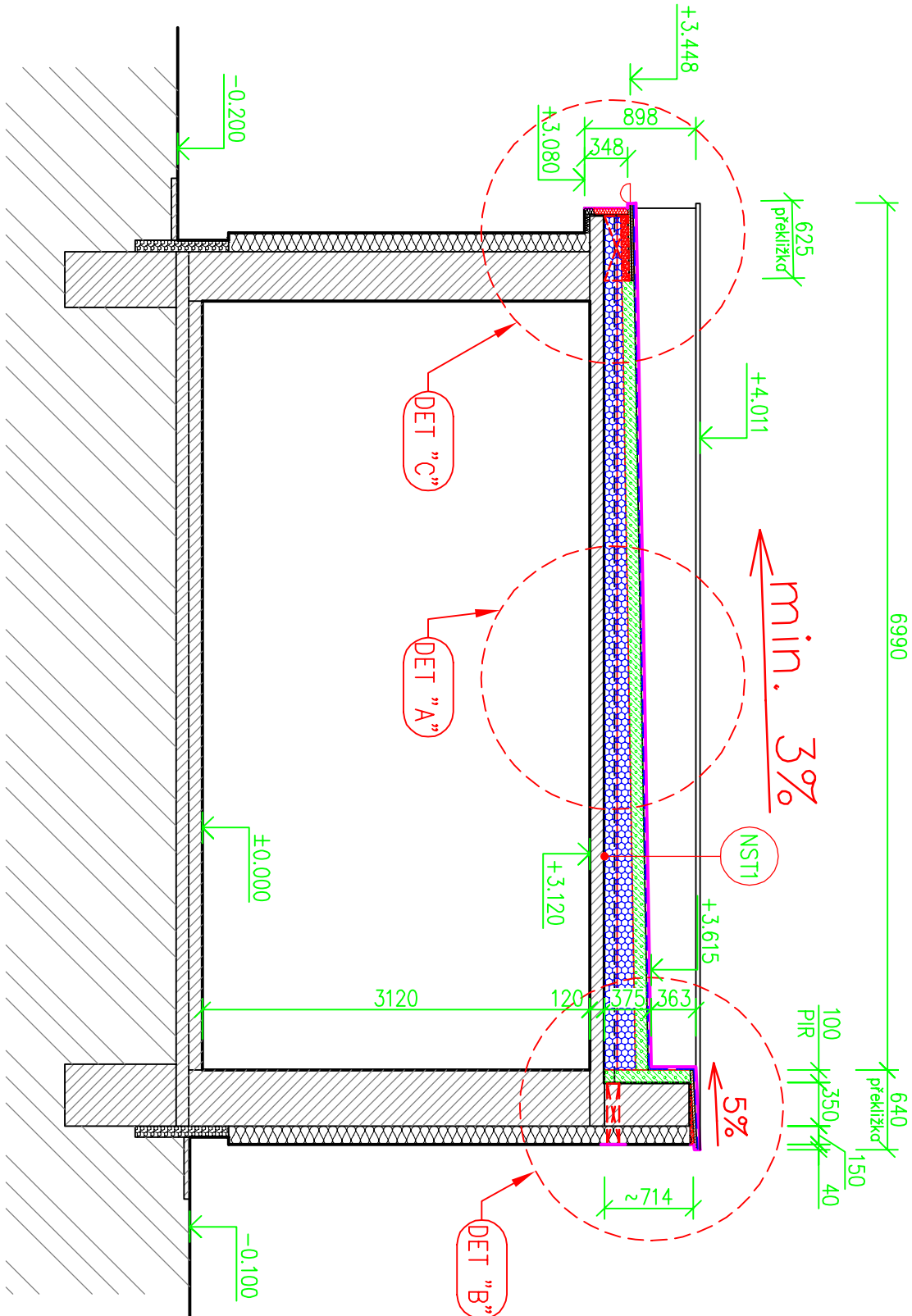


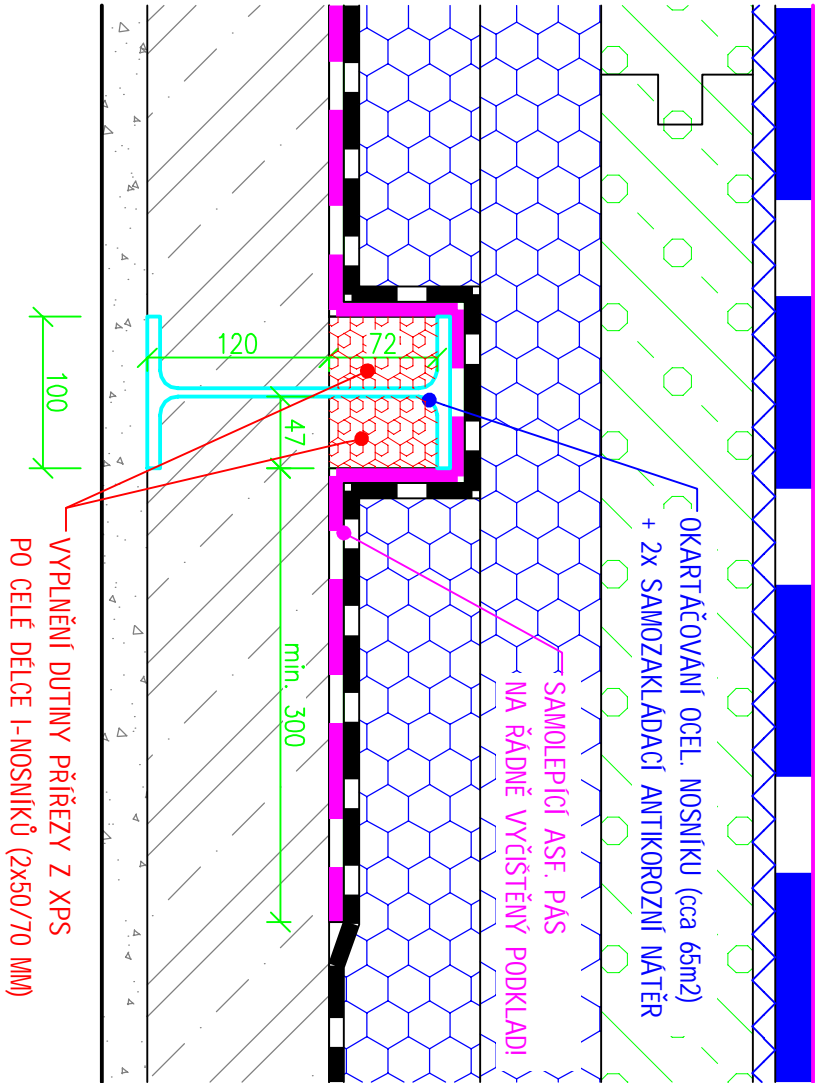
# SVISLÝ ŘEZ A - Návrh

M 1:50



## DETAIL ÚPRAVY I-NOSNÍKŮ

M 1:5



## LEGENDA STAVEBNÍCH MATERIÁLŮ A HMOT

STÁVAJÍCÍ KONSTRUKCE OBECNĚ

TEPELNÁ IZOLACE PLOCHÉ STŘECHY Z POLYSTYRENOVÝCH DESEK EPS 150S  
- tepelná vodivost  $\lambda=0,037 \text{ W}\cdot\text{m}\cdot\text{K}^{-1}$  (pevnost v tlaku při stlačení 100 kPa)  
- spádové klíny z EPS 100S při min. tl. 30 mm (spád min. 3 %)  
- kotveno talířovými hmoždinkami do nosného podkladu

TEPELNÁ IZOLACE Z DESEK Z POLYISOKYANURÁT (PIR)  
- na obou stranách kompozitní hliníková fólie, rovna hrana  
- tepelná vodivost  $\lambda=0,022 \text{ W}\cdot\text{m}\cdot\text{K}^{-1}$  (pevnost v tlaku při stlačení 150 kPa)  
- kotveno talířovými hmoždinkami do nosného podkladu

PODKLADNÍ TEPELNÁ IZOLACE Z XPS  
- tepelná vodivost  $\lambda=0,033 \text{ W}\cdot\text{m}\cdot\text{K}^{-1}$  (pevnost v tlaku při stlačení 300 kPa)  
- v okrajových částech střechy pod bedněním z překližky

HLAVNÍ STŘEŠNÍ POVLAKOVÁ KRYTINA

- Střešní membrána z EPDM - tl. 1,14 mm  
- kotvený systém do nosné stropní KCE (na základě kotveného planu)  
- v okrajových částech střech bude použit celoplošně lepený systém  
- při aplikaci nutno dorozvat technologické postupy výroby střešní krytiny

PAROZABRANA A PROVIZORNÍ HYDROIZOLACE

- 1x ALP nátěr (včetně atlkové části)  
+ 1x natavený SBS modifikovaný asfaltový pás s nenasakavou hliníkovou vložkou tl. 4 mm

## POZNÁMKA:

- Střešní krytina a veškeré klempířské doplňky budou provedeny dle technologických podkladů výrobce střešní fólie z EPDM iii
- Bude provedeno řádné opracování všech prostupů střešním pláštěm pomocí povlakové fólie dle typových detailů výrobce fólie
- Odvětrání ZTI bude řešeno pomocí systémových komínků XL s integrovanou manžetou z EPDM (přesný počet a dimenze jednotlivých vyvěchů nutno upřesnit přímo na stavbě před objednáním)
- Vypis skladeb, klempířských prvků a doplňků stavby viz. Specifikace
- Objekt má navrženou ochranu před úderem blesku viz. samostatná část PD
- Podpěrné body pro hromosvod budou řešeny dle technologických podkladů výrobce střešní krytiny iii
- V případě zaměny kotvícího zabezpečovacího systému na střechách dodá dodavatel stavby konkrétní návrh kotvícího zabezpečovacího střešního systému včetně projektové dokumentace rozmnštění jednotlivých prvků na střešní rovině k odsouhlasení v dostatečném předstihu

±0,000 = Stávající podlaha 1.NP (družina)

Investor : Základní škola Petra Bězruče a mateřská škola, Třinec, p.o. IČ: 00847097, Bezručova 418, 739 61 Třinec		Projektní kancelář LAY-OUT nam. Slobody 527, 739 61 Třinec mobil: +420 776 213 159 / cleslar@lay-out.cz	
Místo stavby : Opec Třinec, Ku. Třinec parc.č. 130/6,		Datum vypracování : 04/2024	
Název stavby : ZŠ P. Bezruč - rekonstrukce střechy - školní družina		Stupeň dokumentace : DPS	
Vykres : SVISLÝ ŘEZ A - Návrh		Číslo výkresu : D.04	
		Číslo zakázky : 1.2024-15	
		Měřítko : 1:5/50	